

FOR RENT

賃料	管理費等
166,000円	0円

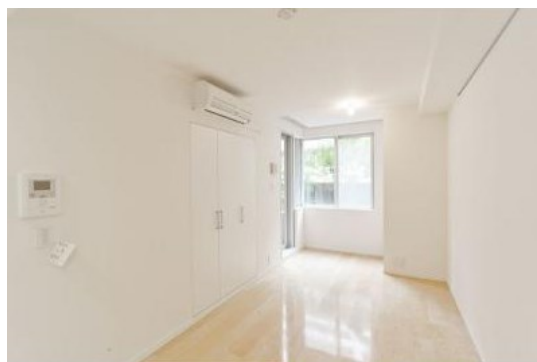
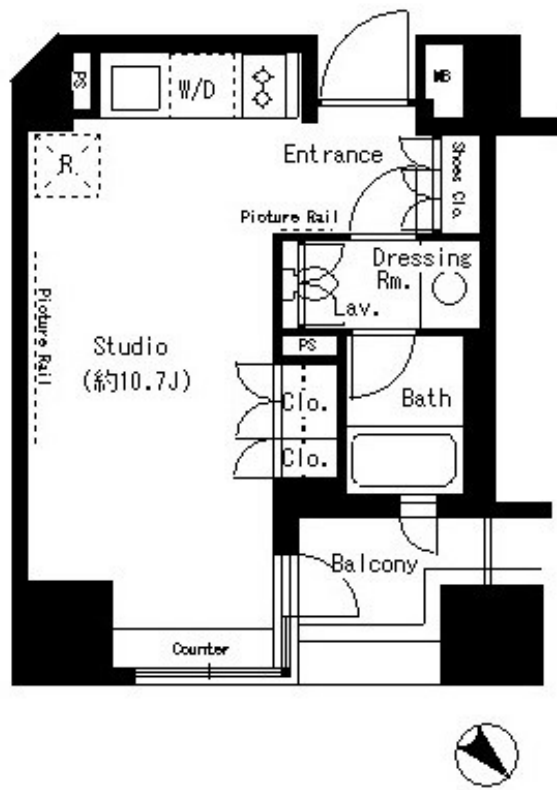
港区赤坂 複数駅利用可能な駅近マンション

24時間緊急通報システム, 2F以上, オートロック, 駅前, メールボックス

【外観】



【間取り図】



図面と現況が異なる場合は現況が優先となります。

間取りの「S」はサービスルーム(納戸)です。

間取り	1R		
敷金	1ヶ月	礼金	1ヶ月
敷引/償却金	-	保証金	-
物件種別	マンション		
建物名・部屋番号			
物件所在地	東京都港区赤坂2丁目		
交通	東京メトロ銀座線 溜池山王駅 徒歩2分 東京メトロ丸ノ内線 国会議事堂前駅 徒歩7分		
間取詳細	洋室(10.7畳)		
構造・規模	鉄骨鉄筋コンクリート 16階建 16階		
専有面積	26.45㎡	向き	北東
築年月	2005年12月	契約期間	2年
損害保険	有	入居時期	2020年5月中旬予定
駐車場	有(敷地内) 駐輪場 バイク置き場		
設備	2口コンロ, エアコン, ガスキッチン, ガスコンロ設置済, クローゼット, クローゼット2ヶ所, システムキッチン		
その他費用	[一時金] 鍵交換費用: 16,500円 室内清掃費用: 38,500円 [月次費用] 口座振替事務手数料: 110円		
入居諸条件	ペット相談 事務所不可 楽器等の使用相談		
保証会社	必須 レジデントアシスタンス初回保証委託料(最低20,000円): 月額賃料等の50%、2年目以降: 9,600円/		
備考	ペット相談可 / 小型犬or猫2匹まで / 敷金1ヶ月積増要 楽器相談(ピアノ可) / 事務所不可 更新料: 1ヶ月		

情報更新日2024年12月22日

No.000003120



東京都知事(3)第93056号
公益社団法人 全国宅地建物取引保証協会
株式会社フェイスフル 本店
東京都港区赤坂5丁目4-11山口建設第二ビル1F
TEL:03-5545-5833 FAX:03-5545-5834
E-mail: faithful.akasaka@gmail.com
URL: http://www.faithful-inc.com



携帯サイトから物件詳細を閲覧できます!

取引態様	手数料負担の割合	貸主	0%	借主	100%
仲介先物	手数料配分の割合	元付	0%	客付	100%