

FOR RENT

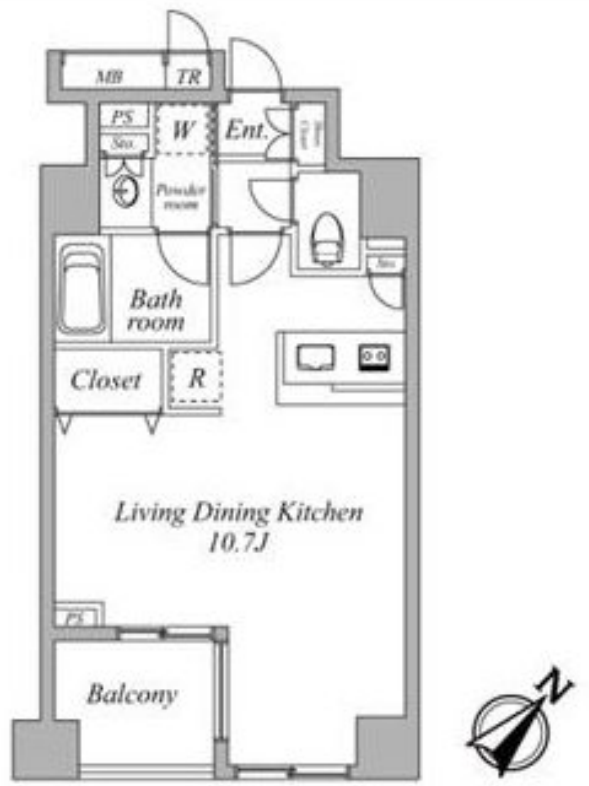
賃料	管理費等
158,000円	13,000円

2F以上,オートロック,モニタ付オートロック,角住戸,防犯カメラ,メールボックス

【外観】



【間取り図】



図面と現況が異なる場合は現況が優先となります。

間取りの「S」はサービスルーム(納戸)です。

間取り	1R		
敷金	1ヶ月	礼金	無
敷引/償却金	-	保証金	-
物件種別	マンション		
建物名・部屋番号			
物件所在地	東京都港区六本木2丁目		
交通	東京メトロ南北線 六本木一丁目駅 徒歩3分 都営大江戸線 六本木駅 徒歩8分		
間取詳細	LDK(10.7畳)		
構造・規模	鉄筋コンクリート 15階建 14階		
専有面積	32.75㎡	向き	南東
築年月	2006年2月	契約期間	2年
損害保険	有 22,000円 24ヶ月	入居時期	2020年4月上旬予定
駐車場	有(敷地内) 38500円/月 駐輪場 バイク置き場		
設備	24時間換気システム, 2口コンロ, エアコン, カウンターキッチン, ガスキッチン, グリル, クローゼット,		
その他費用	[月次費用] バイク置き場: 3,300円 駐輪場: 330円		
入居諸条件	ペット相談 二人可 法人可		
保証会社	必須 個人: RoomID 紹介保証料: 賃料等の40% 法人: 新日本信用保証 初回保証料: 賃料等の		
備考	ペット相談 / 2人入居可 / 法人可 ペット・保証会社未利用時(法人含): 敷金2ヶ月 解約予告: 2ヶ月前 更新料: 新賃料1ヶ月		

情報更新日2024年12月22日

No.000003111



東京都知事(3)第93056号
公益社団法人 全国宅地建物取引保証協会
株式会社フェイスフル 本店
東京都港区赤坂5丁目4-11山口建設第二ビル1F
TEL:03-5545-5833 FAX:03-5545-5834
E-mail: faithful.akasaka@gmail.com
URL: http://www.faithful-inc.com



携帯サイトから物件詳細を閲覧できます!

取引態様	手数料負担の割合	貸主	0%	借主	100%
仲介先物	手数料配分の割合	元付	0%	客付	100%