

FOR RENT

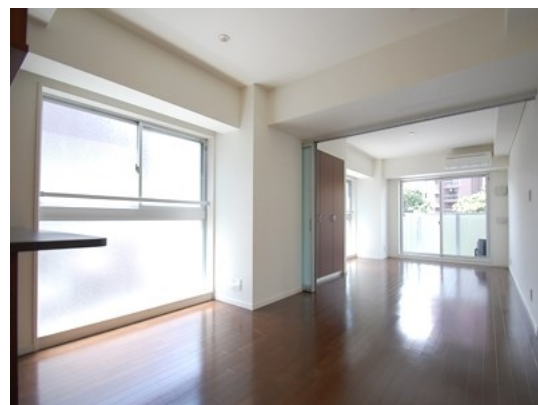
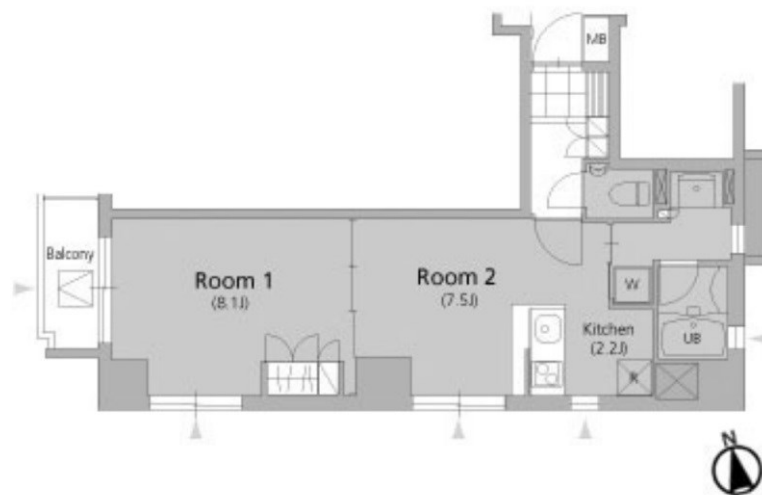
賃料	管理費等
240,000円	10,000円

デザイナーズ オートロック 2面採光

【外観】



【間取り図】



図面と現況が異なる場合は現況が優先となります。

間取りの「S」はサービスルーム(納戸)です。

間取り	1LDK		
敷金	2ヶ月	礼金	無
敷引/償却金	-	保証金	-
物件種別	マンション		
建物名・部屋番号			
物件所在地	東京都港区六本木7丁目		
交通	東京メトロ日比谷線 六本木駅 徒歩3分 東京メトロ千代田線 乃木坂駅 徒歩5分		
間取詳細	洋室(8.1畳) 洋室(7.5畳) K(2.2畳)		
構造・規模	鉄筋コンクリート 2階		
専有面積	42.4㎡	向き	
築年月	2008年1月	契約期間	2年
損害保険		入居時期	即時
駐車場	有(敷地内) 44000円/月		
設備	エレベーター 宅配BOX カウンターキッチン 2口コンロ IHクッキングヒーター バス・トイレ別		
その他費用	[一時金] 入居者鍵交換費用: 16,500円 [備考] 短期解約時、違約金が発生する場合がございます。インターネット使用料不要		
入居諸条件	ペット相談 事務所不可 子供相談		
保証会社	必須 最大で契約時月額賃料等の1ヶ月分の保証料。1万円/年(継続費用)がかかります。		
備考	ペット相談 / 小型犬または猫1匹 / 飼育時敷金1ヶ月積み増し 子供相談 / 事務所不可 / 住居兼事務所不可		

情報更新日2024年12月22日

No.000003109

お問合せ先



東京都知事(3)第93056号
公益社団法人 全国宅地建物取引保証協会

株式会社フェイスフル 本店

東京都港区赤坂5丁目4-11山口建設第二ビル1F
TEL:03-5545-5833 FAX:03-5545-5834
E-mail: faithful.akasaka@gmail.com
URL: http://www.faithful-inc.com



携帯サイトから物件詳細を閲覧できます!

取引態様	手数料負担の割合	貸主	0%	借主	100%
仲介先物	手数料配分の割合	元付	0%	客付	100%