

FOR RENT

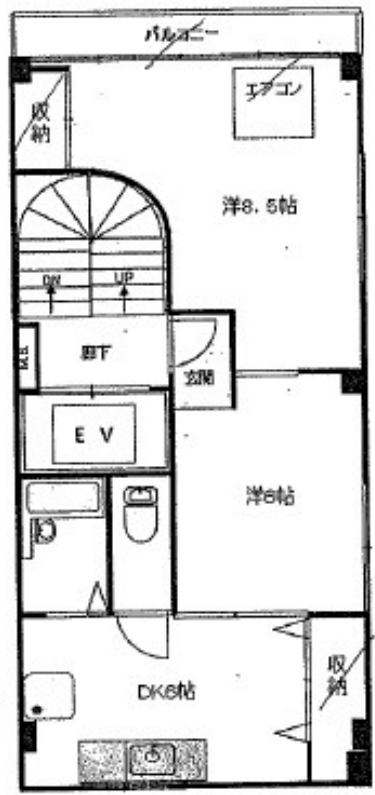
賃料	管理費等
123,000円	10,000円

駅まで平坦 1フロア1住戸

【外観】



【間取り図】



図面と現況が異なる場合は現況が優先となります。

間取りの「S」はサービスルーム(納戸)です。

間取り	2DK		
敷金	2ヶ月	礼金	1ヶ月
敷引/償却金	-	保証金	-
物件種別	マンション		
建物名・部屋番号			
物件所在地	東京都港区赤坂2丁目		
交通	東京メトロ千代田線 赤坂(東京)駅 徒歩2分 東京メトロ銀座線 溜池山王駅 徒歩5分		
間取詳細	DK(6畳) 洋室(8.5畳) 洋室(6畳)		
構造・規模	鉄筋コンクリート 6階建 5階		
専有面積	43㎡	向き	北東
築年月	1965年1月	契約期間	2年
損害保険	有	入居時期	相談
駐車場	無		
設備	エレベーター ガスコンロ設置可 パス・トイレ別 パス有 浴室に窓 シャワー トイレ有 エアコン		
その他費用			
入居諸条件	ペット相談		
保証会社	必須(日本セーフティー) 原状回復プラン詳細はお問合せ下さい		
備考	外国人原則不可 ペット相談可/犬1匹/猫は不可		

情報更新日2024年12月22日

No.000003063



東京都知事(3)第93056号
公益社団法人 全国宅地建物取引保証協会
株式会社フェイスフル 本店
東京都港区赤坂5丁目4-11山口建設第二ビル1F
TEL:03-5545-5833 FAX:03-5545-5834
E-mail: faithful.akasaka@gmail.com
URL: http://www.faithful-inc.com



携帯サイトから物件詳細を閲覧できます!

取引態様	手数料負担の割合	貸主	0%	借主	100%
仲介元付(一般)	手数料配分の割合	元付	0%	客付	100%